

VIVERO DE EMPRESAS DE MOTA DEL CUERVO

El Vivero de Empresas está ubicado en el Polígono Industrial La Serna y cuenta con una superficie total de 703,21 m² y dispone de:

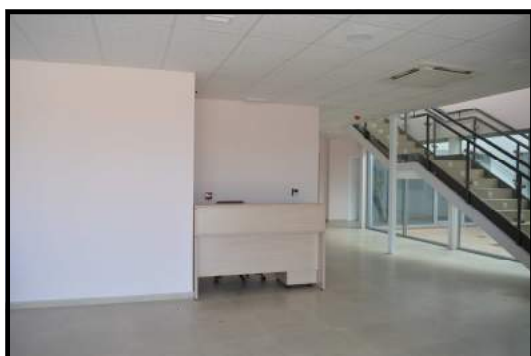
NAVE de 111,71 m² totales, con planta baja de 84m² construidos útiles (75,21m²) y planta primera de 27,71 construidos (útiles 16,77m²).

OFICINAS (DESPACHOS 1 AL 13), entre 15,56 m² (la más pequeña) y 17,10 m² (la mayor).

DOS ZONAS DE TRABAJO COMPARTIDO / COWORKING (SALAS DE JUNTAS) de 20,40m² y 23,30 m².

SALA DE REUNIONES (SALÓN DE ACTOS/ AULA) de 53,90 m².

ZONAS COMUNES (Aseos, sala de espera, recepción, etc.).





VIVERO DE EMPRESAS MOTA DEL CUERVO

FINALIDAD Y SERVICIOS A PRESTAR

Nace con el objetivo de apoyar la puesta en marcha de empresas de reciente creación viables que supongan creación de empleo en el término municipal de Mota del Cuervo, fomentando especialmente las actividades innovadoras y /o actividades que se consideren de especial interés económico o social, generadores de empleo.

El Vivero de Empresas se compone de la prestación de un servicio de asesoramiento y autorización del proyecto empresarial junto con el uso de un local en las instalaciones del Vivero, y el acceso a otras instalaciones y /o servicios complementarios de uso común.

DISPOSICIÓN DE OBJETIVOS A ALCANZAR

Mejorar las oportunidades para emprendedores en el término municipal.

Fomentar la diversificación productiva en el municipio.

Favorecer un modelo de desarrollo empresarial local que mejore la aportación de las empresas existentes en cuanto a inversiones, empleo y creación del valor.

Dinamizar el Nuevo tejido empresarial del municipio orientándolo hacia la mejora de sus factores de competitividad, eficiencia y rentabilidad.

Ofrecer un entorno que añada valor a las empresas que se ubican en él, tanto por imagen de las instalaciones, en las que los beneficiarios llevan a cabo su actividad con proveedores y clientes, como por las prestaciones que ofrece a los usuarios del Vivero.

Favorecer la creación de puestos de trabajo que de forma inducida conlleva la creación de empresas y su proyección futura sobre el tejido socioeconómico del término municipal de Mota del Cuervo.

Llevar a cabo el cumplimiento de estos objetivos con un coste razonable. Por ello, los servicios que se presten han de tener en cuenta el público al que se dirigen, al tiempo que se ha de conseguir un equilibrio entre los gastos y los ingresos. Para ello, el mantenimiento del edificio ha de optimizarse para que la repercusión de su coste a los usuarios no sea excesivo.

Los servicios a prestar por el Vivero de Empresas directamente o en colaboración con otros organismos son:

Asesoramiento y colaboración en la puesta en marcha de la empresa:

Constitución, inversiones, Financiación, Subvenciones, Licencias....

Seguimiento y control del plan de empresas para la consolidación del proyecto.

Promover la formación de los usuarios del Vivero.

Organización de Jornadas, Seminarios, Charlas, Mesas Redondas, etc.

Información para facilitar el acceso a cursos de formación específico.

Asesoramiento a personas emprendedoras.